

NIKKEN

Značka kvality

Od roku 1994 má skupina TGK exkluzivitu pro evropský trh pro prodej řezáků na sklo značky NIKKEN.

Jedná se o řezáky s jedinečnými vlastnostmi, které je řadí na nejspolehlivější výsluní mezi řezáky na sklo. Investice do tohoto typu řezáku se rozhodně vyplatí a vrátí se na bezproblémovém řezání skla.

Řezáky NIKKEN jsou vybaveny řezacími kolečky z poměrně drahého karbidu. Jejich vysoká cena je doprovázena vysokou kvalitou řezacího kolečka, pomocí něhož lze velmi jednoduchým způsobem dosáhnout perfektního a kvalitního řezu skla. Kvalitní řez také způsobí delší časovou prodlevu mezi řezem a rozlomením skla. Průhledná rukojeť řezáku umožňuje snadnou kontrolu stavu řezacího oleje. Samomazný systém namáčení řezacího kolečka je u tohoto typu řezáku již samozřejmostí.

TIP: Pokud používáte NIKKEN na řezání skel pro spékání, nepoužívejte řezací olej - ušetřete si čas s mytím skla od mastného řezacího oleje. Kolečko NIKKENU je tak kvalitní, že není bezpodmínečně nutné používat řezací olej - nesníží se tím životnost kolečka.

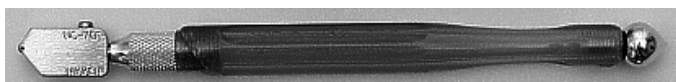
NIKKEN je dodáván se dvěma základními typy hlav - široká hlava je určena především pro řezání rovných řezů podle pravítka atd.. Úzká hlava se používá pro řezání "od ruky" nebo podle různých negeometrických šablon. Toto rozdělení použití je pouze orientační, vychází z našich zkušeností. Samozřejmě lze jeden typ hlavy použít pro všechny způsoby řezání skla. Je jen na Vás, který typ hlavy zvolíte a který Vám bude nejlépe vyhovovat.

Družení typů řezacích koleček dle síly řezaného skla je následující: pro skla od 2 do 6 mm se používá kolečko bez označení (31 280 00), pro skla od 6 do 12 mm kolečko s označením T (31 283 00) a pro nejsilnější skla od 12 - 19 mm kolečko s označením TT (31 284 00).

Jednotlivé typy koleček se od sebe liší úhlem bítu. Jelikož se silná skla řezou většinou vždy podle pravítka, jsou kolečka typu T a TT (staré označení R a RR) osazována především do široké hlavy.

Novinky v NIKKENU: řezák s mosaznou rukojetí (31 282 00) a PROFI řezák pro skla 6 - 12 mm s "pistolovým" držením.

NIKKEN



- 31 280 00 NC-X01, široká hlava pro sílu skla 2 - 6 mm
- 31 283 00 pro sílu skla 6 - 12 mm T
- 31 284 00 pro sílu skla 12 - 19 mm TT



- 31 281 00 NC-X02, úzká hlava



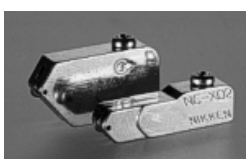
- 31 286 00 NC-X02, úzká hlava, mosazná rukojeť



- 31 285 00 NC-X01, široká hlava, mosazná rukojeť



- 31 287 00 PROFI řezák s plastovou rukojetí pro "pistolové" držení řezáku, široká hlava, úhel kolečka 150°, pro sílu skla 6 - 12 mm



- 31 280 01 NÁHRADNÍ HLAVA NC-X01, široká pro sílu skla 2 - 6 mm, úhel 138°
- 31 283 01 pro sílu skla 6 - 12 mm T, úhel 150°
- 31 284 01 pro sílu skla 12 - 19 mm TT, úhel 152°
- 31 999 99 pro sílu skla 2 - 6 mm s velkým průměrem řezacího kolečka, pro řezání dle kartonových šablon - zvlášť vhodná pro výrobce vitráží při skládání do olova

- 31 281 01 NÁHRADNÍ HLAVA NC-X02, úzká pro sílu skla 2 - 6 mm, úhel 138°
- 31 281 02 pro sílu skla 6 - 12 mm T, úhel 150°



TOYO



31 155 00 TC 1, průhledná umílohotná rukoje•



31 155 01 TC 1 Rainbow, schodný s TC1 rukoje• v 6-ti rízných neonových barvách



31 156 00 TC 17 B široká hlava, mosazná rukoje•



31 160 00 TC 10 úzká hlava, mosazná rukoje•



31 164 00 TC 21 VR úzká hlava



31 162 00 TC 600 pistolová rukoje•



31 163 00 TC 9P Thomasova rukoje• Rainbow v rízných neonových barvách

NÁHRADNÍ HLAVY pro všechny TOYO ezáky

31 160 01 úzká hlava

31 160 02 široká hlava

TOYO

TOYO je značka ezáků na sklo, které jsou již dlouhodobě zavedeny v praxi. Ezáky TOYO jsou robustní, dobře se drží při ezání v ruce a mají rovněž dlouhou životnost ezacího kolečka. TOYO obohatilo trh s ezáky svojí RAINBOW řadou, kde plastové rukojeti ezáku jsou provedeny ve výrazných neonových barvách - pro lepší viditelnost na pracovním stole.

TOYO dodává na trh i ezáky s provedením rukojeti pro ty, jež mají problémy s uchopením tužkové rukojeti. Jedná se o typy TC 600, TC 9P a TC 21VR.

Všechny typy TOYO ezáků mají úhel ezacího kolečka 134°.



Návod jak ezat s TC 9P

BOHLE



31 105 00 typ 100.0, dřevěná rukojeď, SW 135°, ST



31 115 00 typ Diamantor 230.0 SW 135°, ST, celokovový



31 127 00 typ Easy Grip 128.01 SW 120°, ST, s prokluzem

31 128 00 typ Easy Grip 428.0 SW 120°, HM, s prokluzem



31 044 00 typ 444.0 s olejovým mazáním, SW 120°, HM, úzká hlava, umíčovotná rukojeď



31 125 00 typ Hobby Long Life 424.0, SW 120°, HM, rukojeď z umělé hmoty s nastavitelnou délkou, vhodný pro Tiffany techniku



31 146 00 typ 447.8 s olejovým mazáním, SW 135°, HM, úzká hlava, mosazná rukojeď s umíčovotnou opěrkou pro prsty



31 110 00 typ Diamantor 200.1, SW 135°, ST dřevěná rukojeď



31 120 00 typ Diamantor 260.0, SW 135°, HM, celokovový

NÁHRADNÍ HLAVY

pro 31 146 00



31 146 01 HM, SW 135° úzká

31 146 02 HM, SW 135° široká



pro 31 105 00, SW 135°



31 105 01 Rozeta s 6-ti kolečky, ST

31 105 03 Náhradní kolečko, ST

31 105 05 Rozeta s jedním HM

31 105 07 Náhradní kolečko, HM

pro 31 125 00, 31 128 00



31 125 01 SW 120°, HM

31 125 02 SW 135°, HM

pro 31 127 00

31 127 01 SW 120°, ST



pro 31 126 00 (Silberschnitt 426.0) (čezák se již nedodává, pouze náhradní hlavy)

31 126 01 SW 120°, HM

31 126 02 SW 135°, HM

Poznámka

V textu jsou použity následující zkratky :

SW = úhel čezacího kolečka - břitul

ST = plechové čezací kolečko

HM = čezací kolečko z tvrdokovu

MITSUBOSHI



31 290 00 M19
široká hlava

31 291 00 M20
úzká hlava



31 293 00 M16
úzká hlava



31 294 00 M17
široká hlava



31 298 00 M700
s pistolovou rukojetí

MITSUBOSHI

☐ezáky značky Mitsuboshi pocházejí rovněž z Japonska a vyznačují se vynikající kvalitou řezu a dlouhou životností řezacího kolečka, která jsou obdobná jako u řezáku NIKKEN vyrobená z karbidu.

☐ezáky Mitsuboshi mají úhel kolečka 138°.

Typ M 302 má rukojeť potaženou nesmekavou hmotou a nemá olejové mazání řezacího kolečka. Lze ho používat bez mazání olejem.

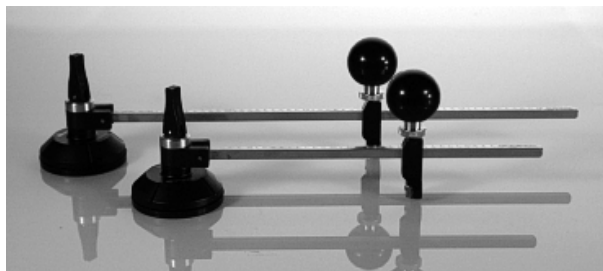
Výměnné hlavy pro všechny řezáky MITSUBOSHI

31 290 01 široká
31 291 01 úzká



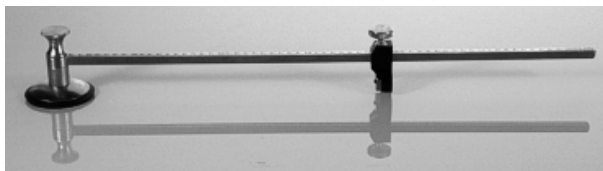
31 117 00

□ezák 533.0 pro □ezání kruh□
do □m□ru 9 cm



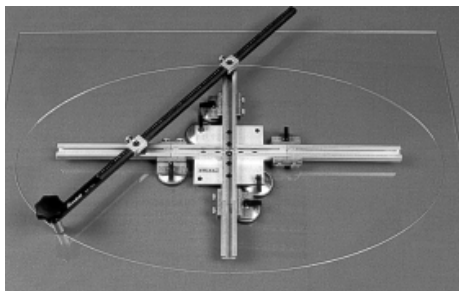
□ezák na kruhy s vakuovou pīsavkou

31 172 00	510.0	40 cm
31 173 00	511.0	60 cm
31 174 00	513.0	100 cm
31 175 00	514.0	120 cm
31 176 00	515.0	160 cm
31 177 00	516.0	200 cm



□ezák na kruhy s jednoduchou pīsavkou

31 171 00 501.0 60 cm



31 185 01

□ezák na elipsy 550.5 pro velikost
os 22-122 cm



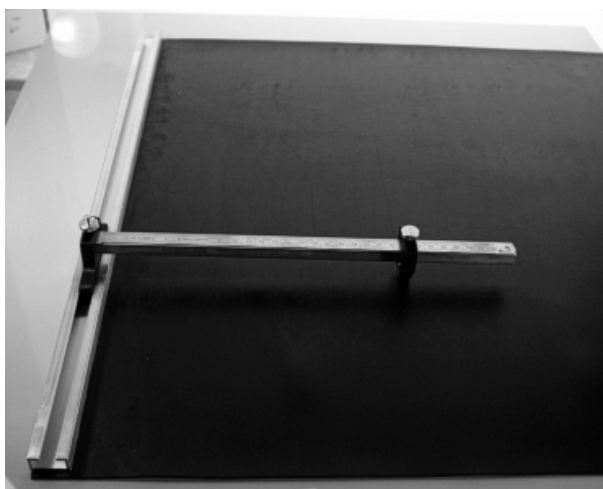
31 190 00

□ezák na kruhy kombinovaný s □ezákem pruh□,
um□á hmota



31 118 20

Úhlovací systém pro "Geo-Master 536.0"



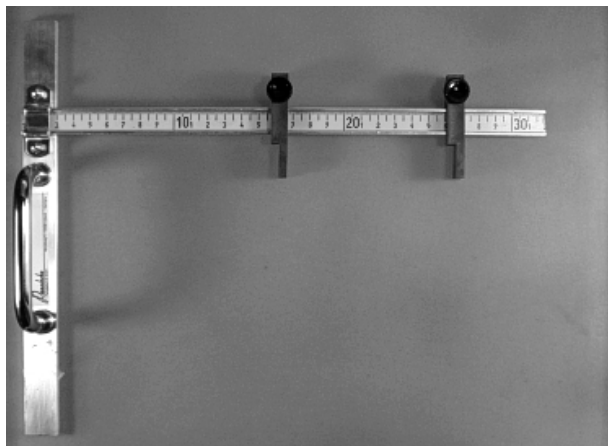
31 118 00

"Geo-Master" pracovní podložka s □ezákem na kruhy
a pásy 536.0



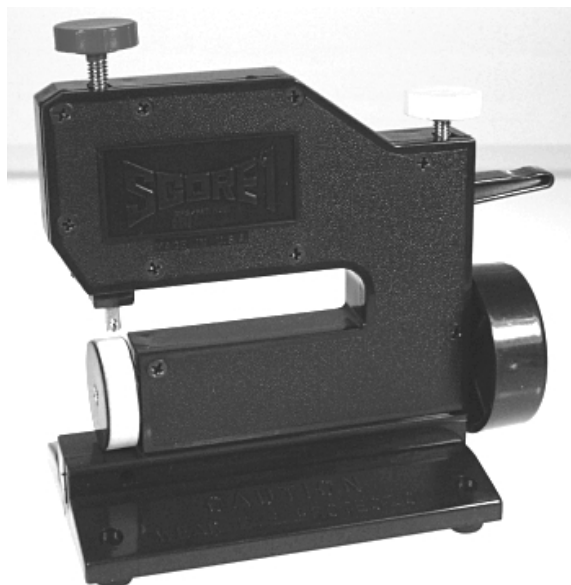
“DIGI-CUTTER” - řezačka
řezací lišta s elektronickým měřením posunu,
dodává se bez řezáku

31 201 30 15 cm
31 201 40 30 cm



Lišta řezací - "koník"

31 200 30 30 cm
31 200 40 40 cm
31 200 50 50 cm
31 200 60 60 cm



36 133 00
“SCORE ONE” - přípravek na mechanizované
řezání skla

36 133 01
řezací hlava náhradní pro “SCORE ONE”