

## KRISTALL brusky na sklo



**30 102 00** KRISTALL 1 - nejrozšířenější typ  
280 x 235 mm velikost pracovní plochy,  
170 W, 2255 ot./min., kvalitní ložiska,  
tepelná ochrana  
Plastový kryt proti rozstříku vody a  
brusná hlavička o průměru 19 mm  
( zrnitost STANDART ) jsou dodávány  
s bruskou.



**30 102 50** KRISTALL 1S - výkonnější motor  
280 x 235 mm velikost pracovní plochy,  
170 W, 2800 ot./min., kvalitní ložiska,  
tepelná ochrana  
Plastový kryt proti rozstříku vody a  
brusná hlavička o průměru 19 mm  
( zrnitost STANDART ) jsou dodávány  
s bruskou.



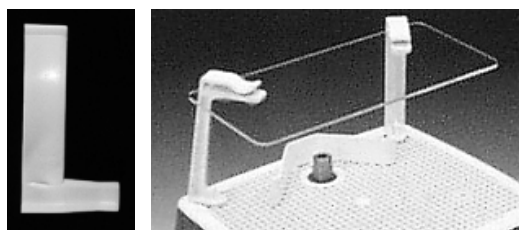
**30 101 00** KRISTALL 2000  
280 x 235 mm velikost pracovní plochy,  
170 W, 2255 ot./min., kvalitní ložiska,  
tepelná ochrana, čerpadlo pro oběh  
chladící vody.  
Plastový kryt proti rozstříku vody a  
brusná hlavička o průměru 19 mm  
( zrnitost STANDART ) jsou dodávány  
s bruskou.



**30 101 50** KRISTALL 2000 S - výkonnější motor  
280 x 235 mm velikost pracovní plochy,  
170 W, 2800 ot./min., kvalitní ložiska,  
tepelná ochrana, čerpadlo pro oběh  
chladící vody.  
Plastový kryt proti rozstříku vody a  
brusná hlavička o průměru 19 mm  
( zrnitost STANDART ) jsou dodávány  
s bruskou.

## Příslušenství k bruskám zn. KRISTALL

- 30 101 09** KRISTALL ochrana očí - pro všechny typy  
brusek BURK
- 30 101 03** ochrana proti rozstříku vody
- 30 101 05** vodní čerpadlo pro typ 2000 / 2000S
- 30 101 06** křídélko pro KRISTALL 2000 / 2000S



Příslušenství k bruskám zn. BURK

- 30 101 11 přidavné chlazení brusné hlavičky pro KRISTALL 2000 /2000S
- 30 102 01 pracovní plocha pro KRISTALL 1 (otvor 19 mm)
- 30 102 02 pracovní plocha pro KRISTALL 1 (otvor 25 mm)
- 30 101 01 pracovní plocha pro KRISTALL 2000 / 2000S
- 30 101 07 vymežovací redukce 19 mm pro KRISTALL 2000 / 2000S
- 30 101 04 vymežovací redukce 25 mm pro KRISTALL 2000 / 2000S
- 31 370 00 řezací nástavec pro KRISTALL 1S a KRISTALL 2000 S  
(podrobnosti včetně náhradních dílů najdete v kapitole 2.3.1.)



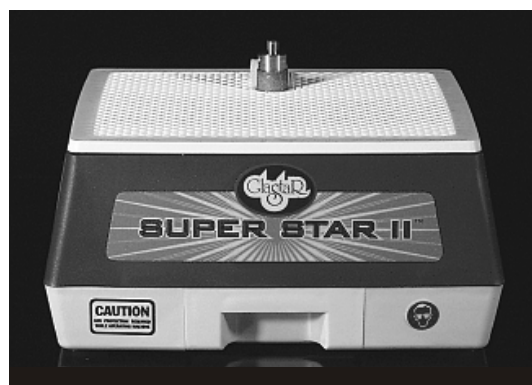
**Poznámka:**

Všechny brusky typu BURK jsou certifikovány TÜV/GS a CE.

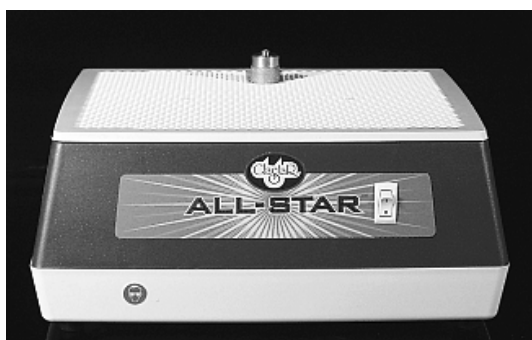
GLASTAR brusky na sklo



- 30 106 00 GLASTAR Diamond Star  
230 x 210 mm velikost pracovní plochy,  
3450 ot./min..  
Flexibilní plastový kryt proti rozstříku  
vody a brusná hlavička Glastar o průměru  
19 mm ( zrnitost STANDART )  
jsou dodávány s bruskou.



- 30 107 10 GLASTAR Super Star  
230 x 210 mm velikost pracovní plochy,  
3450 ot./min.. Flexibilní plastový kryt  
proti rozstříku vody a brusná hlavička  
Glastar o průměru 19 a 6 mm ( zrnitost  
STANDART ) jsou dodávány s bruskou.  
Bruska je vybavena vodícími lištami pro  
paralelní broušení a ochranou očí.



- 30 108 00 GLASTAR All Star  
280 x 330 mm velikost pracovní plochy,  
3560 ot./min., přidavný brousící stolek.  
Flexibilní plastový kryt proti rozstříku  
vody a brusná hlavička Glastar o průměru  
25 a 6 mm ( zrnitost STANDART )  
jsou dodávány s bruskou.  
Bruska je vybavena vodícími lištami pro  
paralelní broušení a ochranou očí.

## Příslušenství pro brusky zn. GLASTAR

- |                  |  |                  |   |
|------------------|--|------------------|---|
| <b>30 107 01</b> | pracovní plocha pro Diamond Star a Super Star 2              | <b>30 108 01</b> | pracovní plocha pro All-Star              |
| <b>30 107 03</b> | ochrana proti rozstříku vody pro Diamond Star a Super Star 2 | <b>30 108 02</b> | přídavný stolek pro All-Star              |
|                  |  | <b>30 108 03</b> | ochrana proti rozstříku vody pro All-Star |
|                  |  | <b>30 108 04</b> | kolečko čerpadla pro All-Star             |
|                  |  | <b>30 108 07</b> | držák skleněných tabulek All-Star         |

**30 107 06** univerzální MINI stůl

**Brusné hlavičky zn. GLASTAR** najdete pod katalogovými čísly 30 300 00 až 30 308 00.

## INLAND brusky na sklo



- 30 116 00** INLAND AERO  
230 x 255 mm velikost oboustranné pracovní plochy, 3450 ot./min., tepelná ochrana, snímá hladiny chladicí vody. V dodávce brusná hlavička o průměru 19 mm (zrnitost STANDART).



- 30 120 00** INLAND CONTOUR  
230 x 255 mm velikost oboustranné pracovní plochy, 3450 ot./min., tepelná ochrana. V dodávce brusná hlavička o průměru 19 mm (zrnitost STANDART).



- 30 117 00** INLAND IMPULSE  
230 x 255 mm velikost oboustranné pracovní plochy, 3500 ot./min., tepelná ochrana, snímá hladiny chladicí vody. V dodávce brusná hlavička o průměru 25 a 6 mm (zrnitost STANDART).

- 30 121 00** INLAND CONTOUR GT  
230 x 255 mm velikost oboustranné pracovní plochy, 3500 ot./min., tepelná ochrana. V dodávce brusná hlavička o průměru 25 mm (zrnitost STANDART).

Brusky IMPULSE a CONTOUR GT lze doplnit o INLAND RETROFIT-KIT (zařízení na rovinné - hladinové broušení, viz katalogové číslo 30 117 05) nebo o INLAND BEVELER-KIT (zařízení na broušení faset, viz katalogové číslo 30 117 06).

INLAND brusky na sklo



**30 119 00** INLAND TWIN SPIN  
kombinovaná bruska včetn nastavce  
na talířové hladinové broušení ( katalo-  
gové 30 117 05 ), brusných hlaviček  
o průměru 25 a 6 mm ( zrnitost STAN-  
DART ), 3500 ot./min., tepelná ochrana,  
snímač hladiny chladící vody, velikost  
pracovní plochy 230 x 255 mm.



**30 118 00** INLAND WIZARD  
3500 ot./min., tepelná ochrana, velikost  
pracovní plochy 300 x 250 mm, přidavný  
brousící stolek, ochrana očí při broušení,  
brusná hlavička o průměru 25 mm a  
brusný trn 6 mm.

Příslušenství pro brusky zn. INLAND



**30 117 05** INLAND RETROFITKIT  
pro brusku IMPULSE  
přídavné zařízení s talířovým brusným  
kotoučem pro hladinové broušení

**30 119 01** náhradní šajbička - zrnitost jemná  
**30 119 02** náhradní šajbička - zrnitost velmi jemná  
**30 119 03** náhradní šajbička - zrnitost standardní  
**30 119 04** leštící šajbička  
**30 119 08** vodní hospodářství



**30 117 06** INLAND BEVELERKIT  
pro brusku IMPULSE  
přídavné zařízení pro broušení fazet



**30 115 04** INLAND - ochrana očí při broušení

**30 116 01** náhradní pracovní plochy  
pro Aero/Impulse  
**30 116 02** vložka pro Aero/Impulse  
**30 116 08** ochrana očí pro Aero/Impulse  
**30 118 01** pracovní plocha pro Wizard



**30 115 06** INLAND univerzální MINI stůl



## HERRMANN brousící hlavičky - příslušenství



hlavička brousící 1" = 25 mm

- 30 201 00 standart
- 30 201 01 jemná
- 30 201 03 hrubá
- 30 201 04 velmi hrubá
- 30 201 05 nejhrubší



hlavička brousící 3/4" = 19 mm

- 30 202 00 standart
- 30 202 01 jemná
- 30 202 03 hrubá
- 30 202 04 velmi hrubá
- 30 202 05 nejhrubší



hlavička brousící 5/8" = 16 mm

- 30 203 00 standart
- 30 203 01 jemná
- 30 203 03 hrubá
- 30 203 04 velmi hrubá

**Poznámka :** hlavička se standartní zrnitostí se dodává jako součást nové brusky. čím hrubší zrnitost hlavičky, tím větší úběr skla při broušení.



brousící trn, průměr 6 mm

- 30 204 00 standart
- 30 204 01 jemná
- 30 204 03 hrubá
- 30 204 04 velmi hrubá
- 30 204 05 s dírou
- 30 204 06 nejhrubší



brousící trn, průměr 3 mm

- 30 209 00 standart
- 30 209 01 jemná
- 30 209 03 hrubá
- 30 209 04 velmi hrubá



brousící trn, průměr 16 mm  
určeno pro brusku G51

- 30 205 00 standart
- 30 205 01 jemná
- 30 205 03 hrubá
- 30 205 04 velmi hrubá



hlavička brousící na zrcadla,  
průměr 25 mm

- 30 206 00 standart
- 30 206 01 jemná



hlavička brousící na zrcadla,  
průměr 19 mm

- 30 207 00 standart
- 30 207 01 jemná



hlavička brousící úhlová,  
9° / 18°, průměr 19 mm

- 30 208 00 standart
- 30 208 01 jemná



hlavička zavrtávací - sámovaci  
průměr 35 mm

- 30 224 00 standart
- 30 224 01 jemná



30 230 00  
hlavička brousící pro tenké  
zářezy, průměr 25 mm / 1 mm



hlavička brousící na fazety  
30 207 05 standart 46 mm  
30 207 06 jemná 46 mm



**30 208 05**  
trn brousící kombinovaný,  
průměr 2 mm + 6 mm



**30 207 02**  
hlavička brousící na zrcadla,  
průměr 10 mm, jemná

**30 297 00**  
hubička náhradní pro chlazení  
dia korunky - pro všechny typy  
brusek

**30 298 00**  
klíč šestihřanný - imbus pro  
utahování diakorunek

**30 299 00**  
šroub redukční pro brusné  
hlavičky



trn brousící, průměr 6 mm,  
pro brusku G 51

- 30 210 00** standart
- 30 210 01** jemná
- 30 210 03** hrubá
- 30 210 04** velmi hrubá



**30 219 00**  
adapter pro vrtačku



**30 211 05**  
adaptér pro brusné hroty  
- určeno pouze pro brusku G51

**30 211 00**  
adaptér pro brusné hroty  
- pro všechny druhy brusek  
kromě G 51



brousící trn šroubovací pro adapter  
3021100

- 30 212 00** standart 3 mm
- 30 210 01** jemná 3 mm
- 30 210 03** hrubá 3 mm
- 30 210 04** velmi hrubá 3 mm

- 30 213 00** standart 6 mm
- 30 213 01** jemná 6 mm
- 30 213 03** hrubá 6 mm
- 30 213 04** velmi hrubá 6 mm

- 30 214 00** standart 10 mm
- 30 214 01** jemná 10 mm
- 30 214 03** hrubá 10 mm
- 30 214 04** velmi hrubá 10 mm



vrtač diamantový dutý s  
vnějším chlazením, pro adapter  
30 211 00

- 30 215 00** d = 4 mm
- 30 216 00** d = 6 mm
- 30 216 10** d = 8 mm
- 30 217 00** d = 10 mm
- 30 217 05** d = 12 mm
- 30 218 00** d = 15 mm
- 30 218 05** d = 25 mm



vrtačky s vnitřním chlazením,  
upínání do chladicí hlavy  
vodního systému

- 30 250 03** d = 3 mm
- 30 250 04** d = 4 mm
- 30 250 05** d = 5 mm
- 30 250 06** d = 6 mm
- 30 250 08** d = 8 mm
- 30 250 10** d = 10 mm
- 30 250 12** d = 12 mm
- 30 250 16** d = 16 mm
- 30 250 20** d = 20 mm
- 30 250 25** d = 25 mm
- 30 250 26** d = 26 mm
- 30 250 28** d = 28 mm
- 30 250 30** d = 30 mm
- 30 250 35** d = 35 mm
- 30 250 36** d = 36 mm
- 30 250 40** d = 40 mm
- 30 250 45** d = 45 mm
- 30 250 50** d = 50 mm
- 30 250 60** d = 60 mm
- 30 250 65** d = 65 mm
- 30 250 70** d = 70 mm
- 30 250 80** d = 80 mm



**30 214 03** hrubá 10 mm



**30 218 05** d = 25 mm



GLASTAR - hlavička brousící,  
průměr 25 mm

- 30 300 00** standard
- 30 300 01** jemná

GLASTAR - hlavička brousící,  
průměr 19 mm

- 30 302 00** standard
- 30 302 01** jemná

### 30 304 00

GLASTAR - hlavička brousící,  
průměr 16 mm, standard  
( pouze pro typ G51)



INLAND - hlavička brousící,  
průměr 19 mm

- 30 400 00** standard
- 30 400 01** jemná
- 30 400 04** hrubá
- 30 400 05** velmi hrubá
- 30 400 07** žebrovaná  
pro lampy
- 30 400 08** pro lampy
- 30 400 11** nejhrubší

INLAND - hlavička brousící,  
průměr 25 mm

- 30 401 00** standard
- 30 401 01** jemná
- 30 401 04** hrubá
- 30 401 11** nejhrubší



**30 307 00**  
GLASTAR - adapter pro brusný  
trn, průměr 3 a 6 mm



INLAND - trn brusný, dutý,  
průměr 6 mm

- 30 406 00** standard
- 30 406 01** jemná
- 30 406 03** hrubá



**30 500 00**  
orovnávač na hrany skla,  
karborundum



**30 503 00**  
orovnávač na hrany díř ve skle



**30 550 00**  
nástavec leštící, sada,  
do vrtačky

**30 550 10**  
kotouč filcový náhradní pro  
30 550 00



**30 501 00**  
orovnávač skla, karborundum,  
HCBS  
rozměr 247 x 38 x 10 mm



**30 502 00**  
orovnávač na hrany skla,  
karborundum v plastu, HDHS  
pro tloušťku skla 3-15 mm

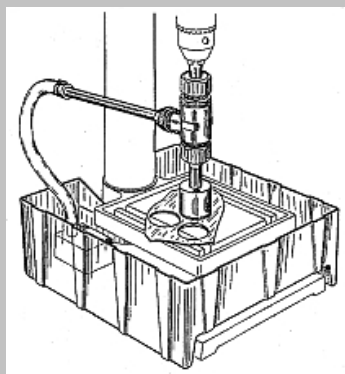
### SYSTÉM PRO VRTÁNÍ DO SKLA

Náš vrtací systém umožňuje poměrně instrumentální a finančně nenáročné vrtání do skla.

Systém se skládá z chladicí hlavy a vrtáků s diamantovou korunkou o různých (požadovaných) průměrech.

Pro správnou funkci diavrtáku je nutné celý systém dostatečně chladit vodou, což umožňuje malé čerpadlo. O sběru a recyklaci chladicí vody se stará plastová nádoba, kterou lze výhodně umístit pod stolek stojanové vrtačky. Díky uzavřenému cyklu chladicí vody postačuje pouze doplňovat technologicky uniklou chladicí vodu a celý systém pravidelně čistit.

Diavrtáky s vnitřním chlazením jsou galvanizovány a lze je použít přímo k zašroubování do chladicí hlavy. V naší nabídce jsou od průměru 3 mm do průměru 80 mm.

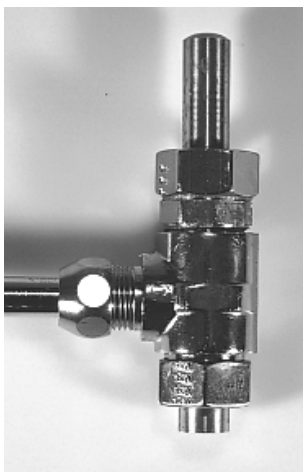


Kompletní sestava systému pro vrtání do skla

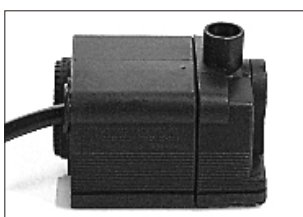
Při použití naší chladicí hlavy a našich vrtáků nepotřebujete další adaptér pro uchycení vrtáku do chladicí hlavy!

**Důležité:**

- nikdy nevrtat bez dostatečného množství vody
- vrták udržovat vždy průchozí



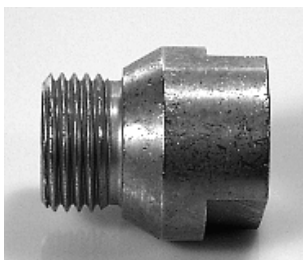
**30 255 00**  
chladicí hlava pro vrták do skla



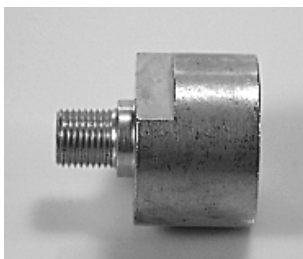
**30 258 00**  
vodní čerpadlo pro přívod vody do chladicí hlavy



**30 259 00**  
plastová nádoba na vodu pro stojanovou vrtačku



**30 252 00**  
redukce pro použití vrtáků na sklo z našeho katalogu v běžné průměrové stojanové vrtačce



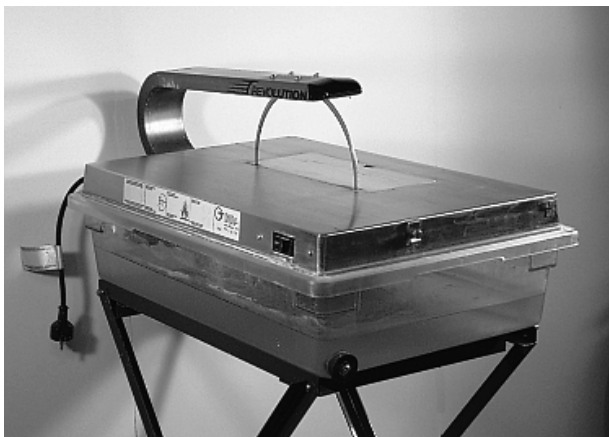
**30 252 01**  
redukce pro typy vrtáků do skla s tzv. Belgickým závitem (vnější průměr 1/2", vnitřní 10 mm).



diamantové vrtáky určené pro tento systém chlazení, najdete je pod katalog. čísly 30 250 03 a 30 250 80



## GEMINI

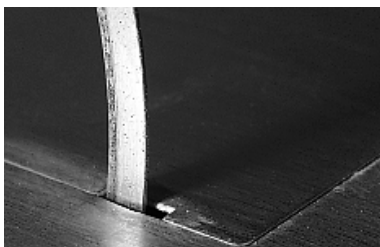


**31 349 00** GEMINI kruhová pila na sklo typ REVOLUTION  
220 V, 1/3 PS  
s diamantovou strunou o průměru 25 cm  
pro řezání **skla, mramoru, žuly, a dalších hornin a nerostů, obkládk a porcelánu**

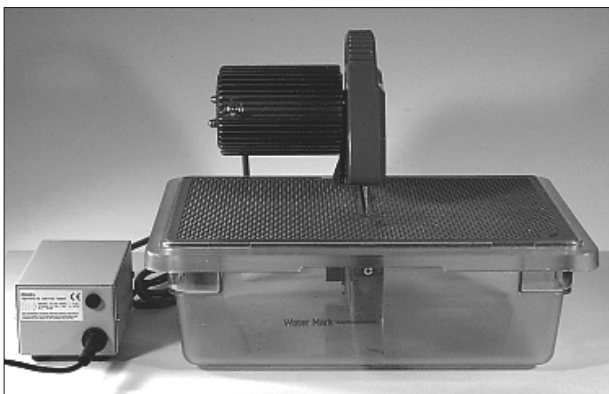
**31 349 01** náhradní dia struna průměr 25 mm  
**31 349 02** náhradní čímen pohonu  
**31 349 03** náhradní kolečko modré  
**31 349 10** podstavec - stůl pod pilu

Profesionální pila na ploché sklo s mnohostranným využitím. Je osazena mohutným a robustním motorem.

**UPOZORNĚNÍ**  
Maximální síla řezaného materiálu je 12 cm. Při řezání skla je důležitá i jeho minimální tloušťka, která by neměla být menší než 3 mm.

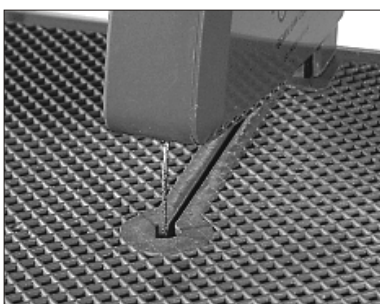


Detailní foto REVOLUTION



**31 365 00** GEMINI pila na sklo TAURUS 2  
110 V s transformátorem 220 V  
( nutno objednat - viz níže ),  
1/8 PS s diamantovou strunou o  
zrnitosti 80, nejvhodnější z řady pil  
na ploché sklo  
**31 365 50** transformátor 110/220 V, 250 VA

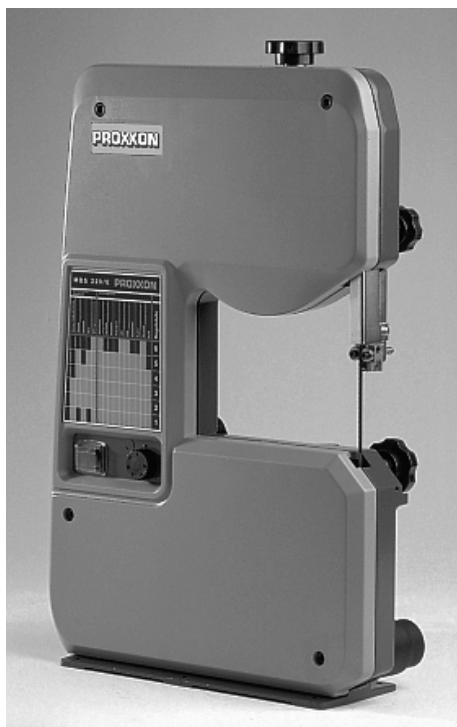
**31 365 01** náhradní dia struna, zrnitost 80,  
( určeno pro sklo ) - výroba USA  
**31 365 09** náhradní dia struna (Herrmann)  
**31 365 02** náhradní pryžový čímen pohonu  
**31 365 04** vodící kolečko pro dia pás, žluté  
**31 365 06** vodící kolečko pro dia pás, červené  
**31 365 10** náhradní ložisko  
**31 365 11** vodící pásky  
**31 365 12** redukční kolečko  
**31 365 20** doplňková sada ( osvětlení, ochrana  
očí, vodící lišty )



Detailní foto TAURUS 2

**UPOZORNĚNÍ**  
Maximální síla řezaného materiálu ( skla ) je 3 mm.

PROXXON



- 31 310 00** PROXXON MBS220/E  
( vyobrazení bez řezacího stolku a  
chladičského systému, osazeno  
pásem pro řezání dřeva )
- 31 320 01** diamantový pás pro řezání skla
- 31 310 02** řezací pás pro řezání kovu
- 31 310 03** řezací pás pro řezání dřeva
- 31 311 00** vodní hospodářství
- 31 312 00** přídatné chladičské zařízení
- 31 313 00** vodící lišty

Jedná se o pilu s univerzálním použitím - pro řezání skla, kovu i dřeva. Je však nutné volit vždy správný typ řezacího pásu. Tělo pily je z plastu, vedení pásu je kovové. Potenciometrem lze jednoduše měnit otáčky - řeznou rychlost pásu.

KRISTALL



- 31 370 00** přídatný nástavec pro řezání skla  
na brusku KRISTALL 1S a KRISTALL  
2000S
- 31 370 01** náhradní ložiska
- 31 370 10** náhradní dia pás
- 31 370 11** náhradní čímen pohonu
- 31 370 12** náhradní navádění
- 31 370 13** náhradní vlna
- 31 370 16** kolo malé
- 31 370 17** kolo velké

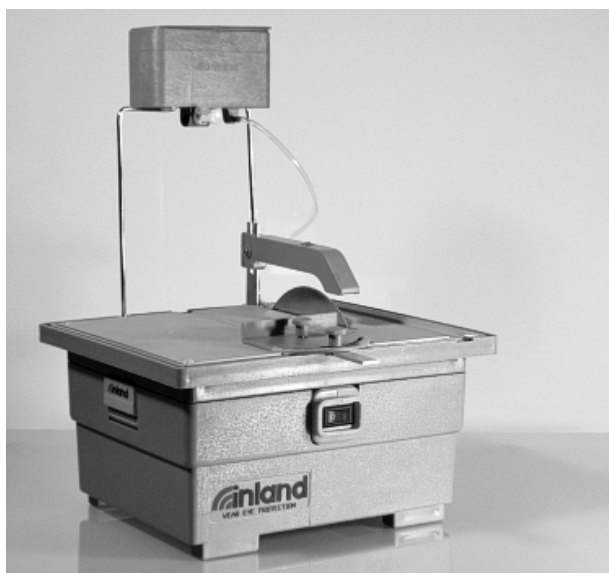
Tento řezací nástavec lze přidat na brusku KRISTALL 1S nebo KRISTALL 2000S i s pomocí malou zručností.

## INLAND



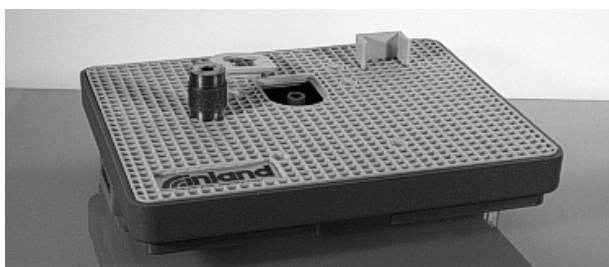
- 31 301 00 INLAND pásová pila DB100 pro řezání skla, kamene, umělé hmoty a neželezných kovů
- 31 301 07 náhradní pás z tvrdokovu pro sklo
- 31 301 02 náhradní pás pro řezání dřeva
- 31 301 03 náhradní pás pro řezání kovu
- 31 301 04 náhradní spodní vedení pásu
- 31 301 05 náhradní horní vedení pásu
- 31 301 06 náhradní chladicí hadička
- 31 301 08 náhradní řezací stůl

Pila určena především pro oblast hobby. Dle našich zkušeností je práce s touto pilou poněkud problematická. Pokud potřebujete vyřezávat složité tvary ze skla, které lze vyřznout pouze pilou, doporučujeme i pro oblast hobby investovat o něco více prostředků a pořídit si pilu GEMINI - TAURUS II.

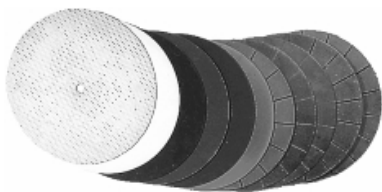


- 31 340 00 INLAND kotoučová pila pro řezání skla, kamene, umělé hmoty a neželezných kovů
- 31 340 01 náhradní pilový kotouč HM pro sklo

Pila určena především pro oblast hobby. Rozměry pracovní plochy cca. 30,5 x 24,5 cm. Motor 180 W, 2800 ot./min. Průměr řezacího kotouče : 16,5 cm.



- 31 340 10 brousící hlavička - přídatné zařízení



kat. číslo	popis	Ø	zrnitost
30 702 20	diamantový kotou □	12"	60
30 702 40	diamantový kotou □	12"	100
30 702 50	diamantový kotou □	12"	180
30 702 60	diamantový kotou □	12"	260
30 702 70	diamantový kotou □	12"	360
30 702 80	diamantový kotou □	12"	600
30 703 50	korundový kotou □ modrý	12"	180
30 703 70	korundový kotou □ hn □dý	12"	360
30 703 80	korundový kotou □ □ervený	12"	600
30 704 00	leštící kotou □	12"	
30 712 20	diamantový kotou □	18"	60
30 712 40	diamantový kotou □	18"	100
30 712 50	diamantový kotou □	18"	180
30 712 60	diamantový kotou □	18"	260
30 712 70	diamantový kotou □	18"	360
30 712 80	diamantový kotou □	18"	600
30 713 50	korundový kotou □ modrý	18"	180
30 713 70	korundový kotou □ hn □dý	18"	360
30 713 80	korundový kotou □ □ervený	18"	600
30 714 00	leštící kotou □	18"	
30 722 20	diamantový kotou □	24"	60
30 722 40	diamantový kotou □	24"	100
30 722 50	diamantový kotou □	24"	180
30 722 60	diamantový kotou □	24"	260
30 722 70	diamantový kotou □	24"	360
30 722 80	diamantový kotou □	24"	600
30 723 50	korundový kotou □ modrý	24"	180
30 723 70	korundový kotou □ hn □dý	24"	360
30 723 80	korundový kotou □ □ervený	24"	600
30 724 00	leštící kotou □	24"	



30 620 00	GLASTAR BEVELSTAR bruska stolní, s vým □nnými diamantovými kotou □ o prům □ru 15,2 cm / 6"
30 620 01	diamantový kotou □ prům □r 6", zrnitost 120
30 620 02	diamantový kotou □ prům □r 6", zrnitost 400
30 620 03	p □edleštící kotou □ prům □r 6"
30 620 04	leštící kotou □ prům □r 6"
30 620 05	hliníkový nosný kotou □ prům □r 6"

TIPY A POZNÁMKY PRO BEZPE □NÉ BROUŠENÍ :

P □ práci vždy používat ochranné brýle

P □ práci na horizontálních bruskách dbát na to, aby v okolí nebyl přítomen nikdo, koho by mohl případný úlomek skla zasáhnout. Vlivem vysoké obvodové rychlosti m □že mít úlomek skla vzniklý p □ broušení zna □nou rychlost a být tak velmi nebezpečný

Broušení na diamantových nástrojích je náro □né na správný technologický postup p □ přecházení od hrubé k jemné zrnitosti diamantu. Kone □né leštění na dianástrojích je velice náro □né v porovnání s klasickým broušením a leštěním na volných brusivech

Broušení diamantem lze s úspěchem použít pro skla následně zpracovávaná v peci - ohýbáním a spékáním, případně pro Tiffany techniku - broušená hrana bude skryta v m □dné fólii nebo v olov □ném profilu

Optimální technologická kombinace dia nástroj □ a leštících kotou □

1. dia 60 nebo 100, 260, 600, leštící kotou □
2. dia 180, 360, 600, leštící kotou □
3. dia 100 nebo 180, modrý, hn □dý, □ervený p □edleštící kotou □, leštící kotou □



P □klad správného uložení diamantových kotou □





**30 700 00** SW12 bruska na broušení a leštění,  
průměr brousícího talíře 30,5 cm / 12"  
**30 701 00** talířkový magnetický pro SW12

( bez vyobrazení )  
**30 710 00** SW18 bruska na broušení a leštění,  
průměr brousícího talíře 45,7 cm / 18"  
**30 711 00** talířkový magnetický pro SW18



**30 720 00** SW24 bruska na broušení a leštění,  
průměr brousícího kotouče 61,1 cm / 24"  
**30 721 00** talířkový magnetický pro SW24

Brusky řady SW12, SW 18 a SW24 používají jako brousícího média vázaný diamant o různé zrnitosti. Jsou vyráběny v USA a hodí se především pro opracování hran skla. Uložení nosného kovového talíře umožňuje broušení i tabulí o rozměru větší, než je průměr brousícího kotouče.

Všechny modely brusek jsou opatřeny centrálním přívodem chladicí vody, který je vyveden středem brusného kotouče. Okraj vany pro zachycování vody je ukončen hustým kartáčem, který zabráňuje rozstříku vody. Kovový magnetický talíř slouží k unášení výmýnných diamantových kotoučů, které lze poměrně snadno a hlavně rychle vyměňovat.

Brusky lze dovybavit uzavřeným okruhem vody, který není součástí dodávky.

#### POZNÁMKY

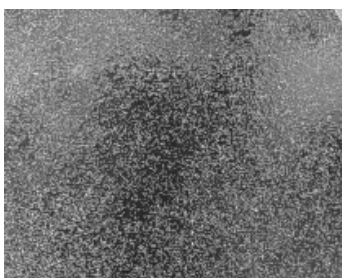
Po ukončení broušení je nutné diamantový kotouč sejmout z magnetického talíře a kovový talíř osušit od vody

Jednotlivé diamantové kotouče uskladňujeme jednotlivě ve vodorovné poloze

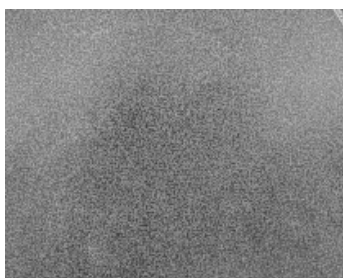
Nejlépe jednou měsíčně provést kontrolu utažení šroubů a uložení magnetického kotouče včetně promazání

Nikdy nepracovat na poškozeném diamantovém kotouči, hrozí nebezpečí úrazu!

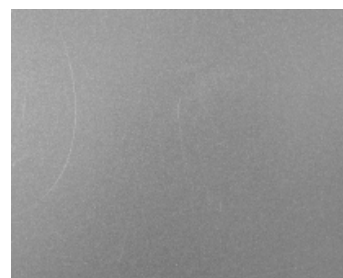
Povrchy diamantových brousících kotoučů



povrch diamantového kotouče  
zrnitost 60

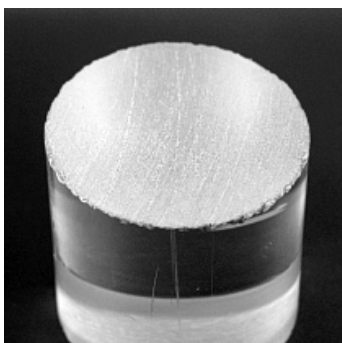


povrch diamantového kotouče  
zrnitost 180

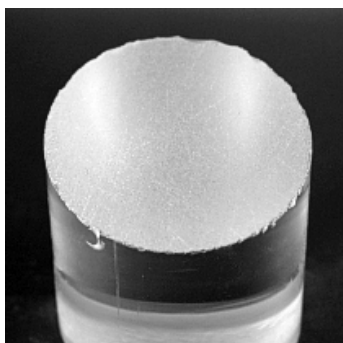


povrch diamantového kotouče  
zrnitost 600

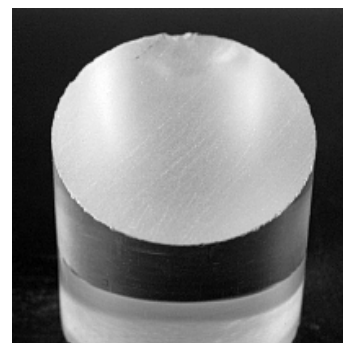
Ukázky broušených a leštěných ploch



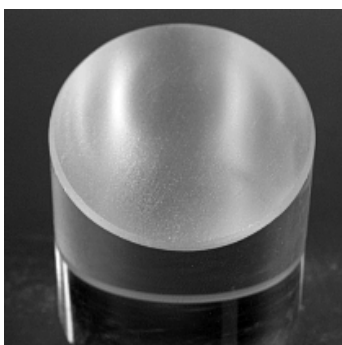
diamantový kotouč  
zrnitost 60



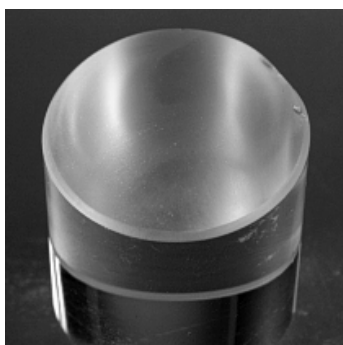
diamantový kotouč  
zrnitost 100



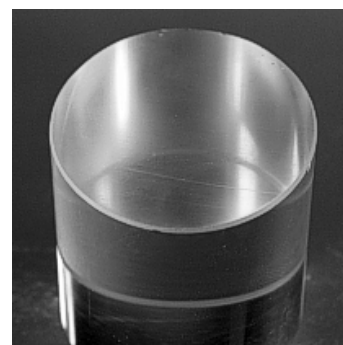
diamantový kotouč  
zrnitost 180



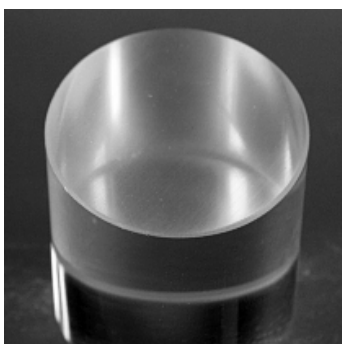
diamantový kotouč  
zrnitost 260



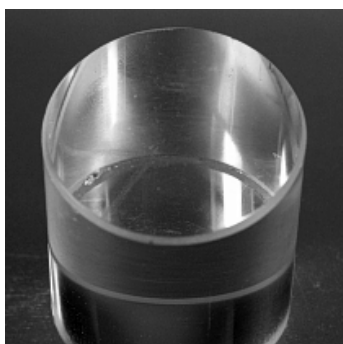
korundový kotouč  
modrý



korundový kotouč  
hnědý



korundový kotouč  
červený



leštící kotouč  
bílý